



Stadtwerke Solingen GmbH  
 Peter Brandt  
 Leiter Arbeitsvorbereitung  
 p.brandt@stadtwerke-solingen.de

Die Stadtwerke Solingen GmbH haben mit dem Modul *Lovion WORK* ein effizientes Werkzeug zur Kapazitäts- und Einsatzplanung eingeführt. Mit der direkten Integration zu SAP über *Lovion ERP CONNECT* können die technischen Prozesse direkt in Verbindung mit den kaufmännischen Prozessen abgewickelt werden. Damit werden alle Aufgaben des Kernprozess NETZBETRIEB übersichtlich und transparent umgesetzt.



# Kapazitäts- und Einsatzplanung für Netze, Anlagen und Zähler

## Zielsetzung

Im Mittelpunkt des Projektes stand die effiziente und flexible Verteilung der Arbeiten auf die Mitarbeiter. Die für die Durchführung der Arbeiten erforderlichen Informationen werden den Mitarbeitern vom System jetzt digital und ohne Medienbrüche zur Verfügung gestellt.

## Zweistufige Einsatzplanung

Die Einsatzplanung erfolgt zentral mittels integrierter Einsatzplanungsfunktionen im System für alle abgebildeten Aufgabenstellungen in zwei Stufen, d.h. im ersten Schritt wird eine grobe Planung auf Bereichsebene durchgeführt und im zweiten Schritt erfolgt die detaillierte Planung auf Mitarbeiterebene durch die jeweiligen Meister. Die Einsatzplanung wird zukünftig über das Dispositionsmodul in *Lovion WORK* in einem GANTT-Diagramm für alle Aufgaben mit Zuordnung der Mitarbeiter und Zeiten unterstützt. Diese zentrale Übersicht über alle Aufgaben wird die wesentliche Komponente für die effiziente Kapazitäts- und Einsatzplanung bei den *Stadtwerken Solingen GmbH*.

## Aktueller Einsatzbereich

Mit der eingeführten Lösung werden im Endausbau ca. 70-80 Mitarbeiter der Abteilung Technik der *Stadtwerke Solingen GmbH* im Innen- und Außendienst in den Bereichen Gas-/Wasser- und Stromnetze, Gas- und Stromanlagen und Zählertechnik unterstützt.

## Zukünftige Erweiterungen

Nach Abschluss der ersten Projektphase werden zukünftig noch weitere Bereiche, wie z.B. Vermessung, Wasserwerke, Gebäudemanagement, Messwagen und die Planung, für die Aufgabenplanung mit *Lovion WORK* hinzukommen.

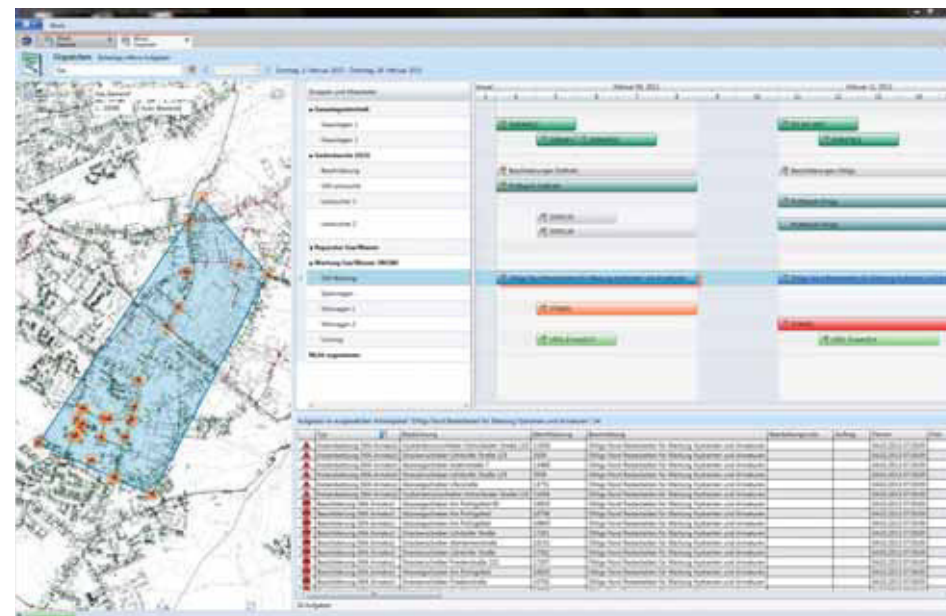
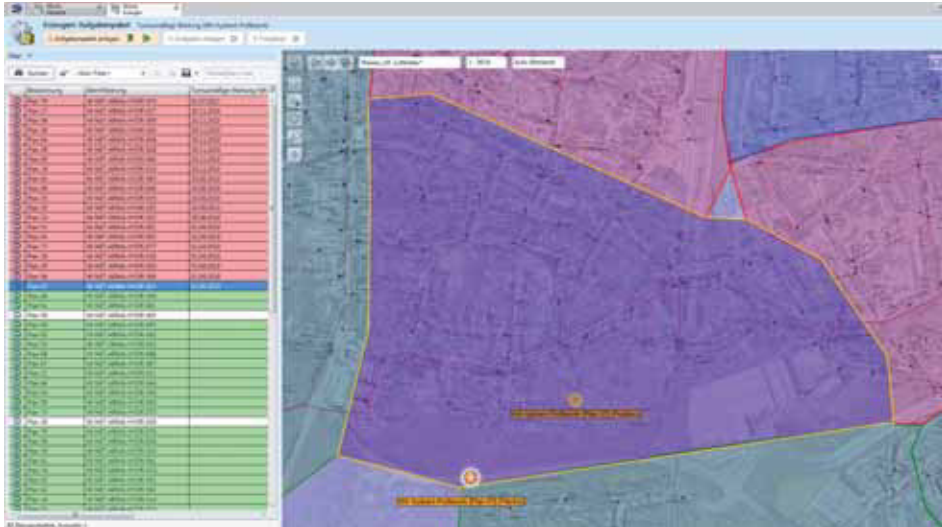


Bild: Disposition der Mitarbeiter im GANTT-Diagramm von *Lovion WORK*



**Bild: Darstellung der durchzuführenden Hydrantenwartung für einen Prüfbezirk**

#### Umsetzung des Projektes

Der Grundausbau der Prozesse für die Instandhaltung der Gas- und Wassernetze ist abgeschlossen. Erste Aufgabenstellungen für den Bereich Stromnetze, z.B. Instandhaltung von Kabelverteilerschränken und Stationen, wurden umgesetzt. Eine Teilproduktivsetzung von Schwerpunktprozessen erfolgte bereits im Jahr 2011 auf der Grundlage von **Lovion 6.1.5**. Die erste Version der Funktionen zur Kapazitäts- und Einsatzplanung konnte im 2. Halbjahr 2012 bereitgestellt und installiert werden. Die Abbildung der ausstehenden betrieblichen Serviceprozesse wird in den nächsten Monaten kontinuierlich fortgeführt. Die Produktivsetzung der Lösungen in den Bereichen Zählertechnik/Gasanlagen ist für das 1. Quartal 2013 vorgesehen.

#### Erstellung der Arbeitspakete

Der Schwerpunkt der installierten Lösung liegt auf der Arbeitsvorbereitung. Hierbei gilt es, ein definiertes Arbeitsaufkommen geplanter Instandhaltungen für einen konkreten Zeitraum zu ermitteln. Ein weiterer Kernpunkt ist die Steuerung der Aufgaben mit Auftragsbezug, aus einem zentralem Blickwinkel. Alle definierten Aufgaben werden in einer Oberfläche dargestellt. Arbeitspakete für die Tages- und Wochenplanung können parallel in GANTT, Liste und Karte dargestellt und gefiltert werden. Die Arbeitsvorbereitung und die Fachbereiche haben so einen Überblick über das anstehende Gesamtarbeitsaufkommen und können gezielt unter Berücksichtigung der Auslastung der Mitarbeiter die Bereichszuordnung durchführen.

#### Zuweisung der Arbeitspakete

**Lovion WORK** visualisiert die Arbeitspakete für eine bessere Übersichtlichkeit bei der Zuweisung farblich in GANTT und Karte. Nach der Zuordnung von Aufgaben und Maßnahmen zum Bereich ordnet der Meister des jeweiligen Bereiches die Aufgaben den einzelnen Mitarbeitern zu. Hierbei berücksichtigt er die direkten Kenntnisse der Auslastung seines Bereiches und seiner Mitarbeiter. **Lovion WORK** unterstützt die Feinplanung auch in Hinblick auf die Zusammenstellung der Teams, Festlegung der Durchführungsverantwortung sowie Speicherung der jeweiligen Fahrzeugbesetzungen.

#### Ausblick

Durch die Abbildung von Bereitschafts-, Schicht- und Urlaubsplänen können bei der Mitarbeiterzuweisung die Verfügbarkeiten schon jetzt berücksichtigt werden. Im weiteren Ausbau der Lösung ist geplant, automatische Prüfungen in Hinblick auf Plausibilitäten der Zuweisung von Mitarbeitern unter Beachtung der zur Aufgabenbearbeitung gehörenden Erfordernisse durchzuführen. Darstellungen, Berichte und Auswertungen von Kapazitäten (Personal, Material, usw.) sollen die Optimierung der Prozesse und Einsatzplanung innerhalb von **Lovion WORK** komplettieren.



**Bild von links:**  
Rico Vohs,  
Alexander Dworrak  
(ITS),  
Michael Prütz,  
Karsten Eichner  
(Lovion),  
Peter Brandt