

ESWE Netz GmbH
 Marco Götz
 Netztechnik
 marco.goetze@eswe.com

Die ESWE Versorgungs AG aus Wiesbaden nutzt seit 2007 erfolgreich das Modul TASK im Rohrnetzbetrieb. Aufgrund dieser positiven Erfahrungen hat sich auch die ESWE Netz GmbH (ESWE) zur Nutzung dieser Lösung für die Wartungsaufgaben im Bereich Strom entschieden. Dabei ist die turnusmäßige Wartung der Kabelverteiler sowie die turnusmäßige Kontrolle und turnusmäßige Wartung für Stationen umgesetzt worden.



Wartung von Stationen und Kabelverteilern mit *Lovion* WORK + TASK

Arbeitsvorbereitung

Die Arbeitsvorbereitung für die Instandhaltung erfolgt in der Regel über Turnusplanung unterstützt durch räumliche Eingrenzung. Dazu werden in *Lovion* WORK für alle relevanten Betriebsmittel die Wartungszyklen und die Prüfbezirksflächen als Auswahlkriterium bereitgestellt, so dass der Arbeitsvorbereitung alle relevanten Informationen zur Verfügung stehen.

Erstellung der Aufgabenpakete

Auf Basis der Prüfbezirke werden in der Arbeitsvorbereitung Aufgabenpakete in *Lovion* WORK angelegt. Ist die Frist für die turnusmäßige Instandhaltung eines Betriebsmittels überschritten, wird dies in der Liste farbig gekennzeichnet. Ebenfalls farbig hervorgehoben werden Betriebsmittel, deren Wartung in den nächsten vier Wochen ansteht.

Zuweisung der Aufgabenpakete

Dadurch kann die Arbeitsvorbereitung fristgerecht die Erzeugung der Aufgabe für die Kontrolle bzw. Wartung vornehmen. Anschließend kann nach der Zuweisung des Aufgabenpaketes, möglich wäre auch die Zuweisung von Einzelaufgaben, die Bearbeitung der Aufgabe mittels *Lovion* TASK beginnen. Alle Vorzüge der Statusprüfung und Auswertung der vorhandenen Standardfunktionen in *Lovion* WORK kommen auch im Anwendungsgebiet der Sparte Strom zum Einsatz.

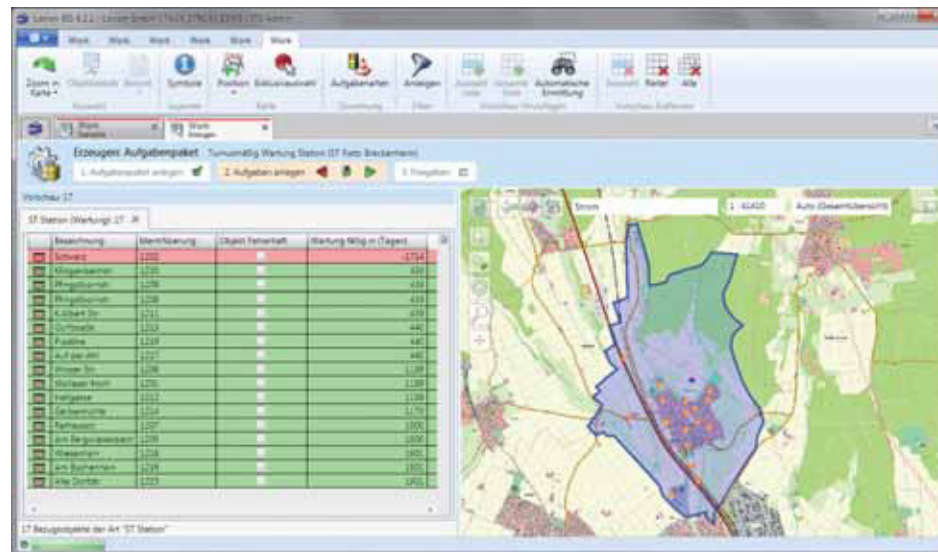


Bild: Erzeugung der Aufgabenpakete zur Stationswartung mit *Lovion* WORK bei der ESWE



