

Stadtwerke Gießen AG
 Klaus-Dieter Mank
 Informationstechnologien
 kdmand@stadtwerke-giessen.de

Die Stadtwerke Gießen beliefern rund 190.000 Menschen in Gießen und Mittelhessen mit Strom, Erdgas und Fernwärme. Dabei setzt sich das Unternehmen bereits seit Jahrzehnten aktiv für die Umwelt ein und beliefert die Haushaltskunden zu 100% mit Ökostrom. Seit 2002 nutzen die Mitarbeiter der Stadtwerke Gießen den Location Viewer für die mobile Auskunft. Vor kurzem erfolgte dann der Umstieg auf das Lovion BIS.



Umsetzung des Planungsprozesses bei einem regionalen Stadtwerk

Einleitung

Die Stadtwerke Gießen nutzen das Modul DESIGN zur Erstellung der Grob- und Feinplanung. Dabei wird auch der Planungsprozess von diesem Modul unterstützt.

Organisatorischer Planungsablauf

Die Erstellung von Planungsunterlagen wird bei den Stadtwerken Gießen zentral organisiert und erfolgt spartenübergreifend für das Gas-, Wasser-, Fernwärme-, Strom- und Infonetz. Jedes Projekt erhält einen zuständigen Planer, der dieses dann federführend betreut. Die Erstellung der Pläne erfolgt dann im Auftrag des Planers im Zeichenbüro.

Grobplanung

In der Phase der Grobplanung wird mit Hilfe der Redlining-Funktionalität des Lovion BIS der ungefähre Verlauf der Leitungen skizziert. Diese Grobplanung durchläuft dann die Fachabteilungen zur Abstimmung und Genehmigung. Hierbei wird festgelegt, ob sich auch andere Sparten an der geplanten Maßnahme beteiligen.

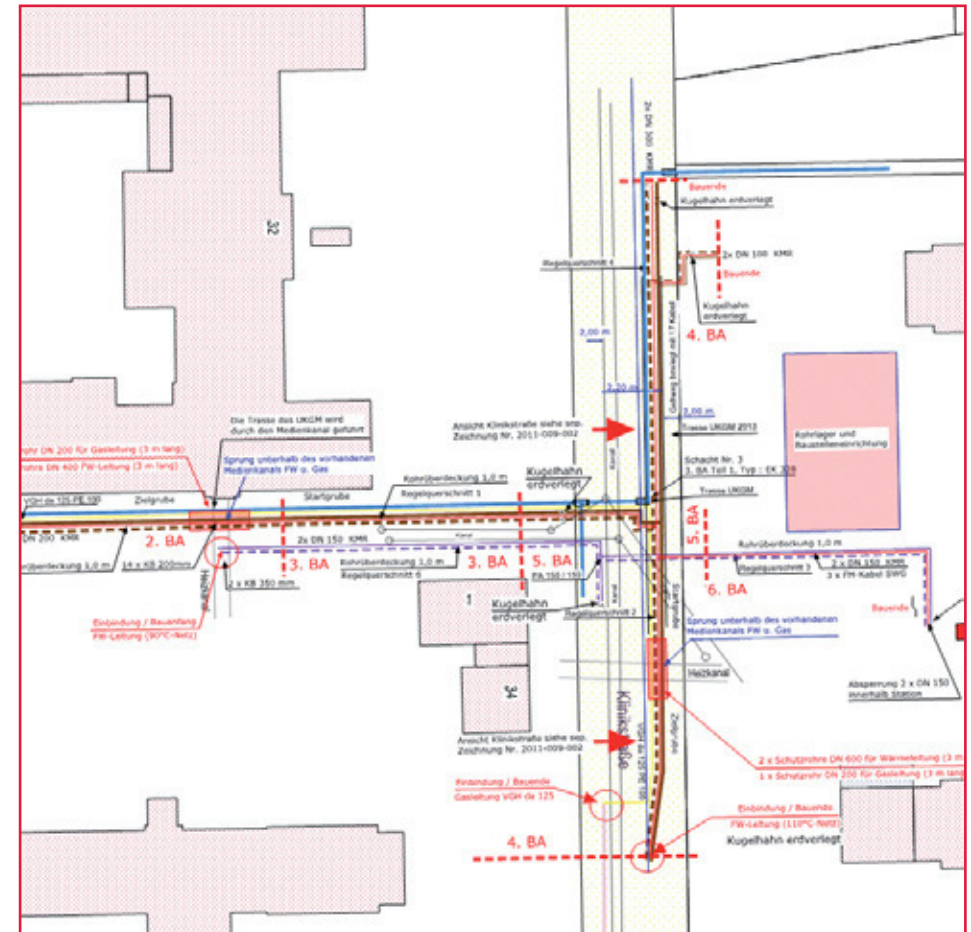


Bild: Feinplanung mit dem Modul DESIGN bei den Stadtwerken Gießen



Bild: Hauptgebäude der Stadtwerke Gießen AG

Feinplanung

Nach der Genehmigung der Maßnahme erfolgt eine Feinplanung. Hierzu wird neben den detailliert vorliegenden topographischen Informationen auch noch das Kanalnetz als Planungsgrundlage erfasst. Auf dieser Basis erfolgt dann die genaue Planung der einzelnen Sparten, die in der Regel alle in einem Planwerk gemeinsam im Maßstab 1:250 dargestellt werden. Neben dem Leitungsverlauf werden auch die wesentlichen Betriebsmittel wie Armaturen, Hydranten und Schieber eingebracht. Eine Planung der Anschlüsse erfolgt nur bei Bedarf, z.B. wenn diese umgehängt werden müssen.



Bild: Erstellung einer Fernwärmeplanung mit dem Modul DESIGN bei den Stadtwerken Gießen

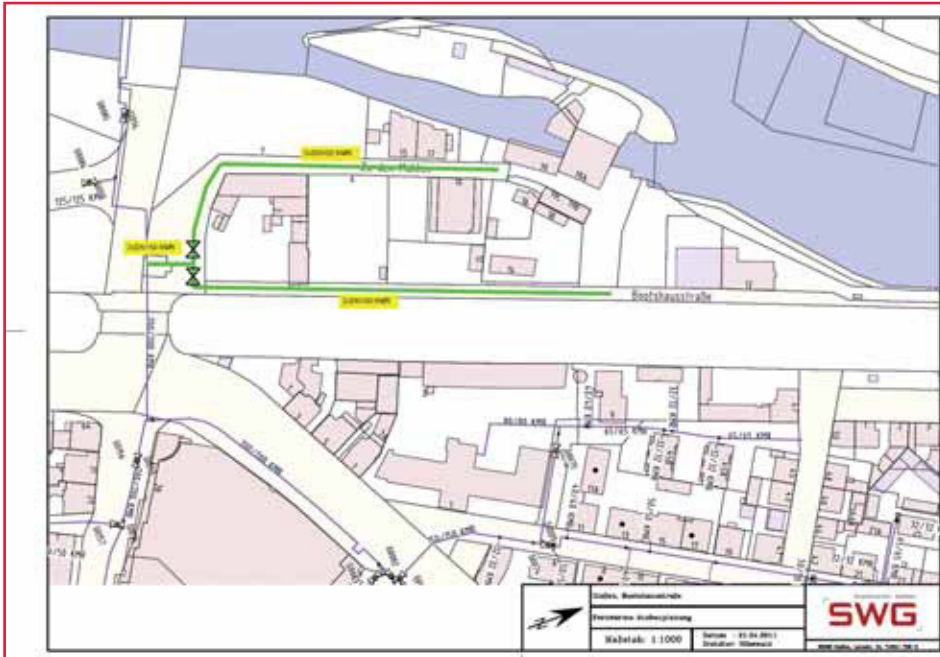


Bild: Fernwärme-Planungsmaßnahme mit dem Modul DESIGN bei den Stadtwerken Gießen



Bild von links:
Thomas Rabenau,
Holger Zecher